

# Länkning av signalreglerade korsningar med prioritet

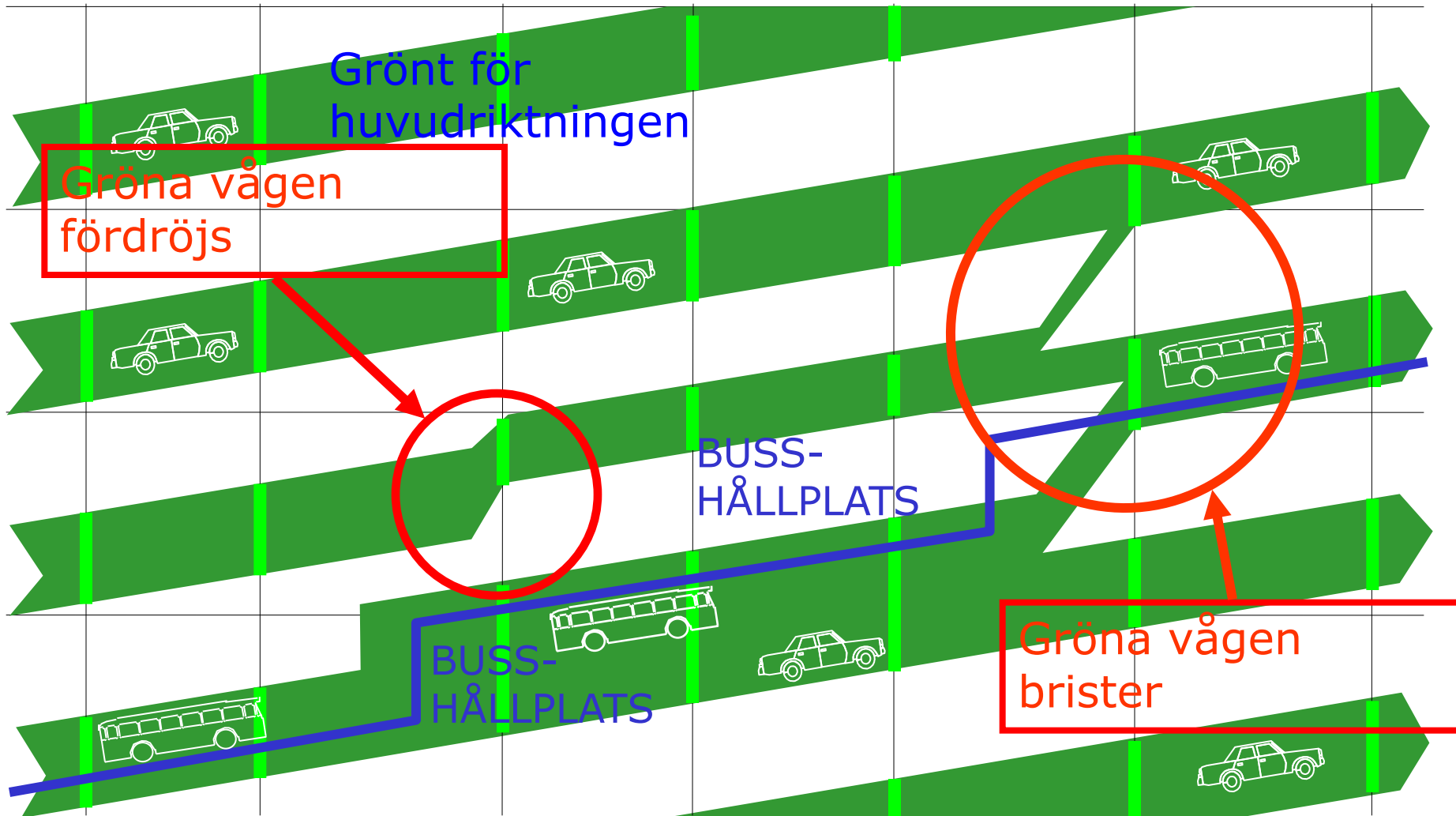
**Paula Tuovinen**

Helsingfors stad –

City of Helsinki



# Gröna vågen störs pga prioriteterna



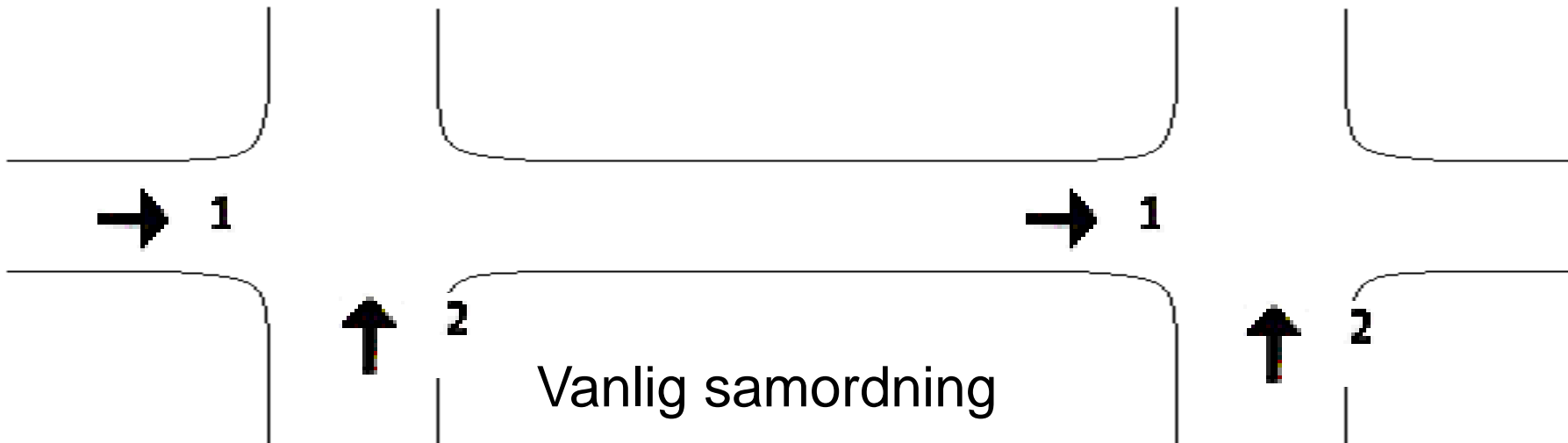
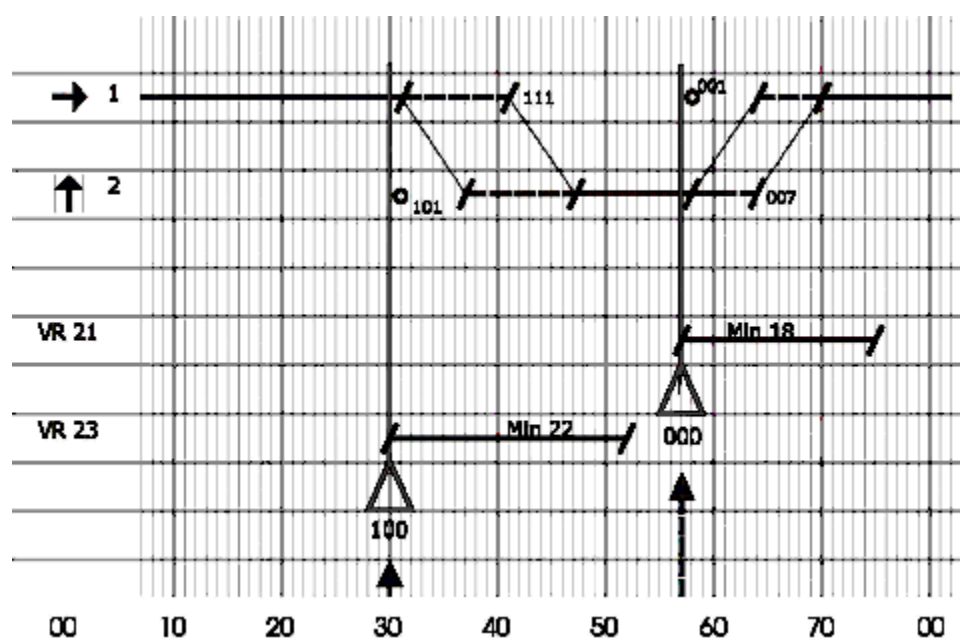
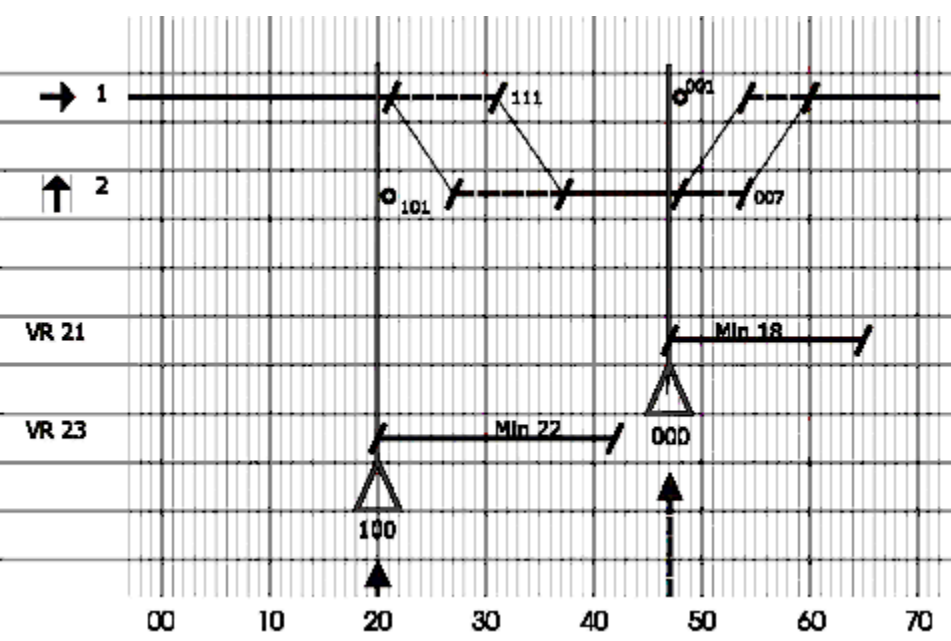
KARI SANE 2004

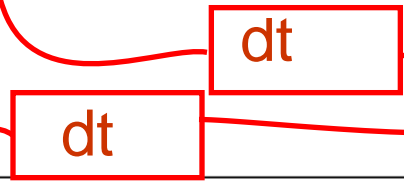
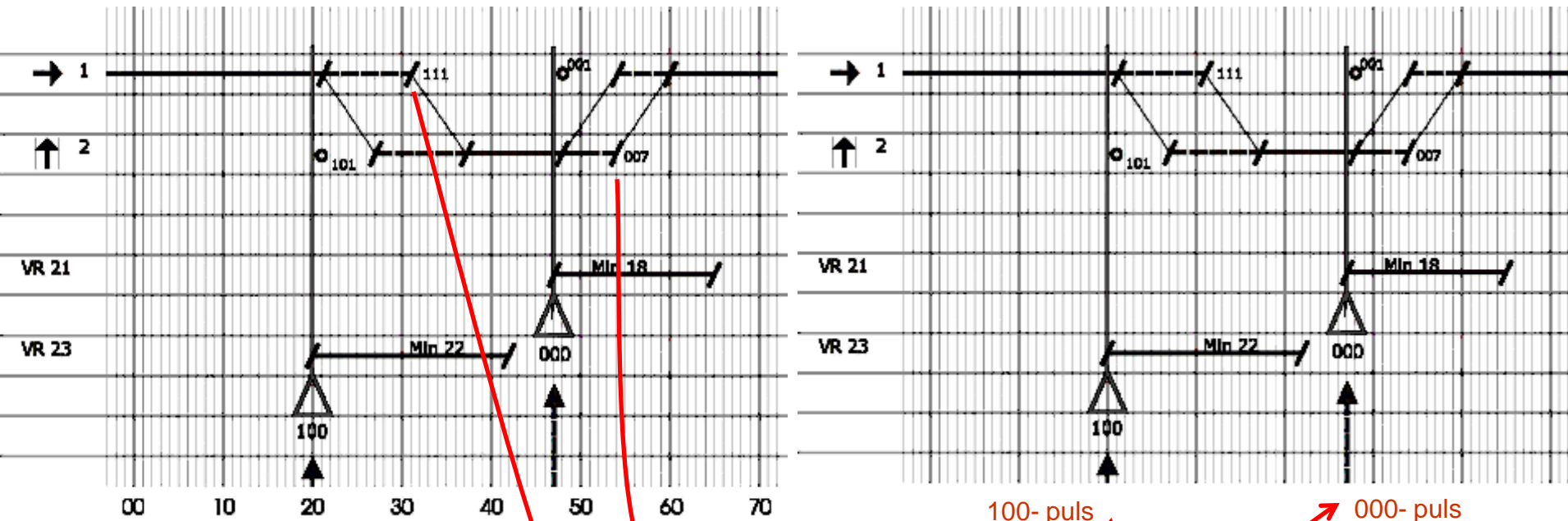


# Länkning med en administrerande apparat

- Den administrerande korsningen är "flaskhalsen" i systemet
- Flaskhalskorsningen kan vara oberoende styrd, samordnad, eller själv länkad till ett annat system
- 1- 5 underordnade korsningar
- De underordnade korsningarna är samordnade enligt konventionell centralstyrning
- Fördelar:
  - Ingen störning av grön våg i samband med prioriteter  
→ Ökad kapacitet
  - Prioriterat fordon kan ta sig igenom hela systemet
  - Förhållandevis enkel programmering







100- puls      000- puls

➔ 1 Admin. korsning

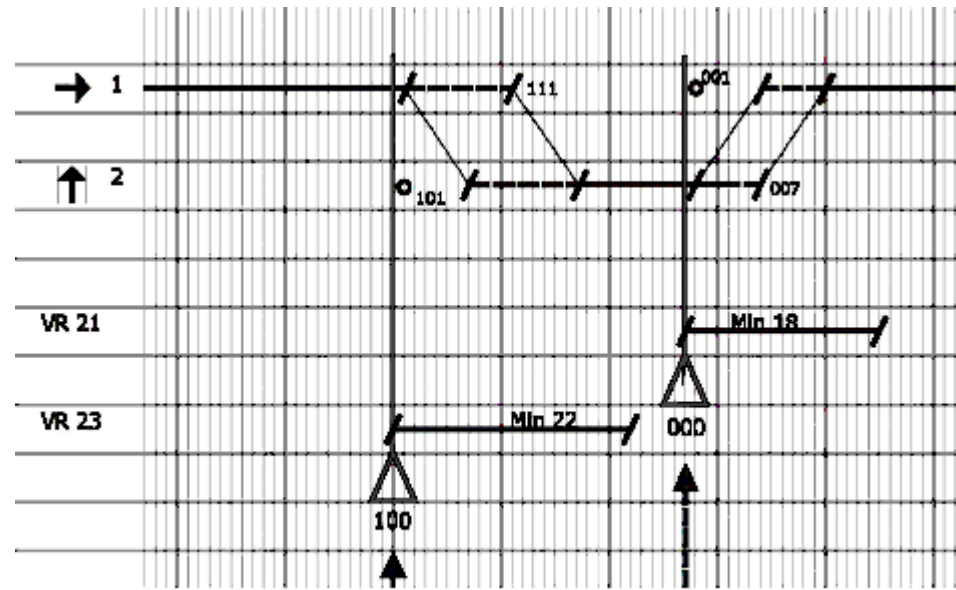
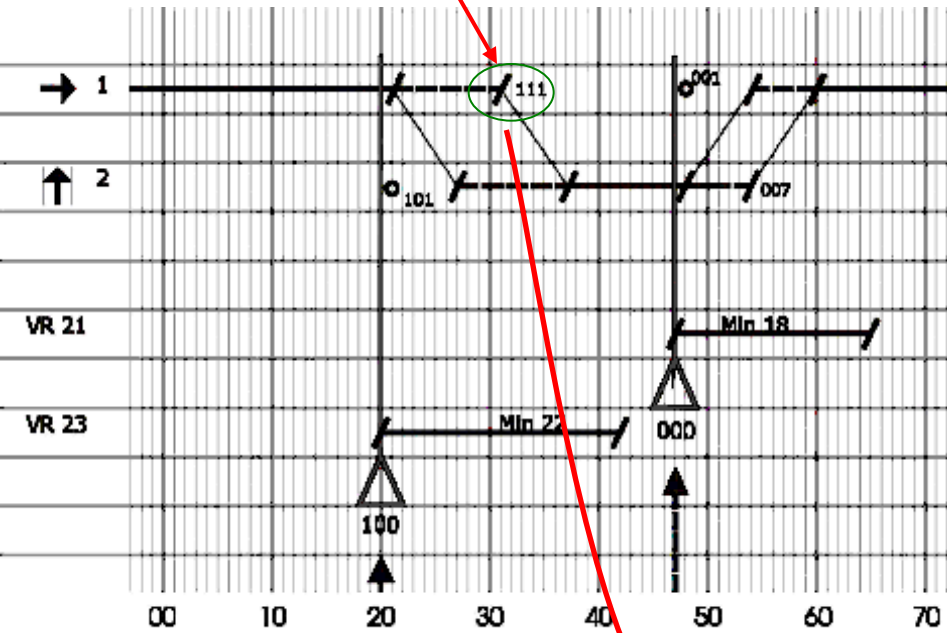
➔ 1 Underordnad korsning

↑ 2

↑ 2

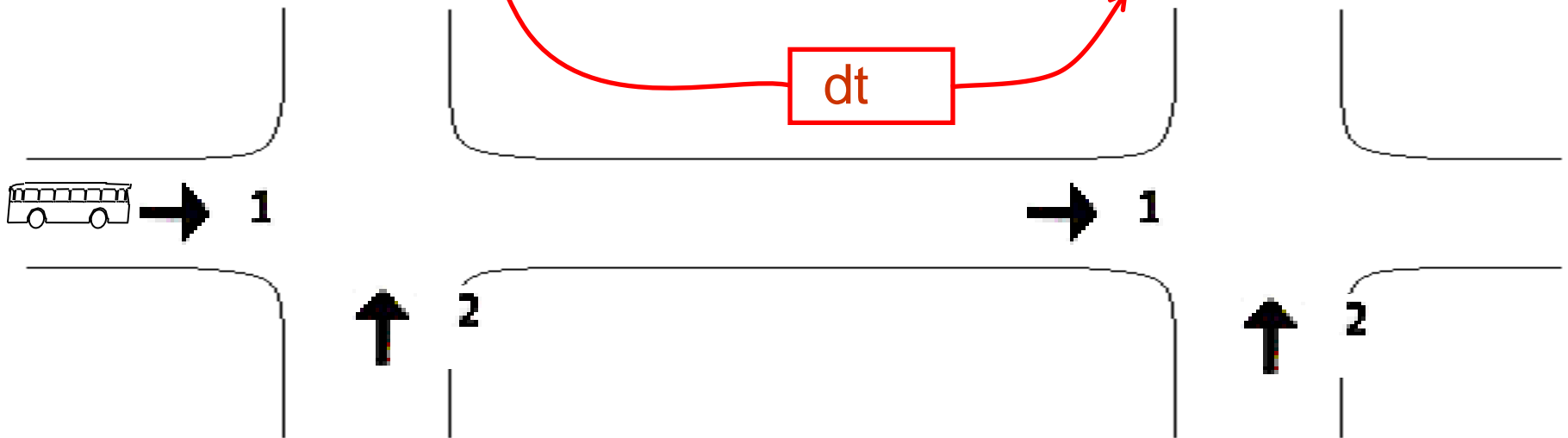


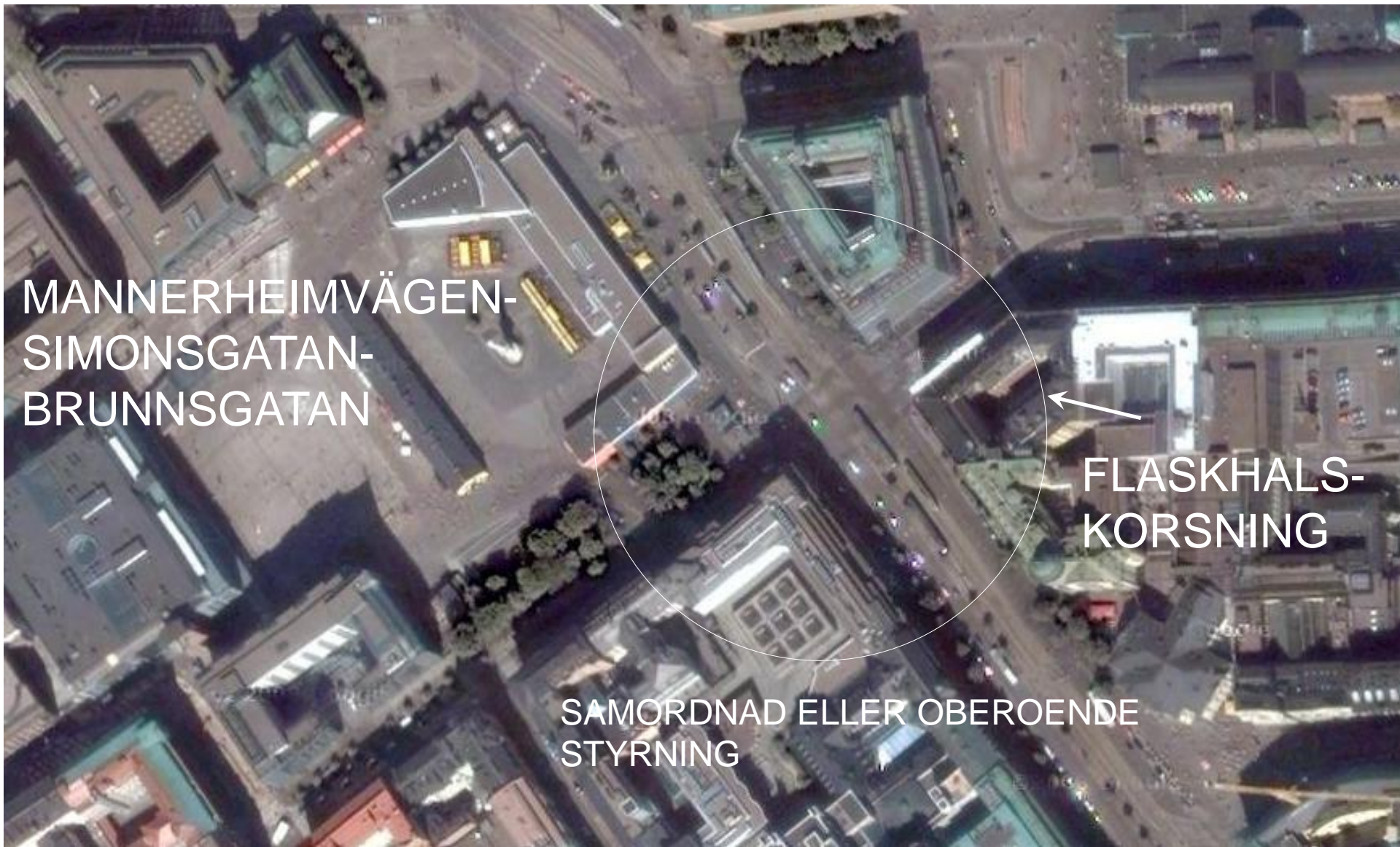
Förlängning för  
kollektivtrafik, omlopp stopp



100- puls

dt

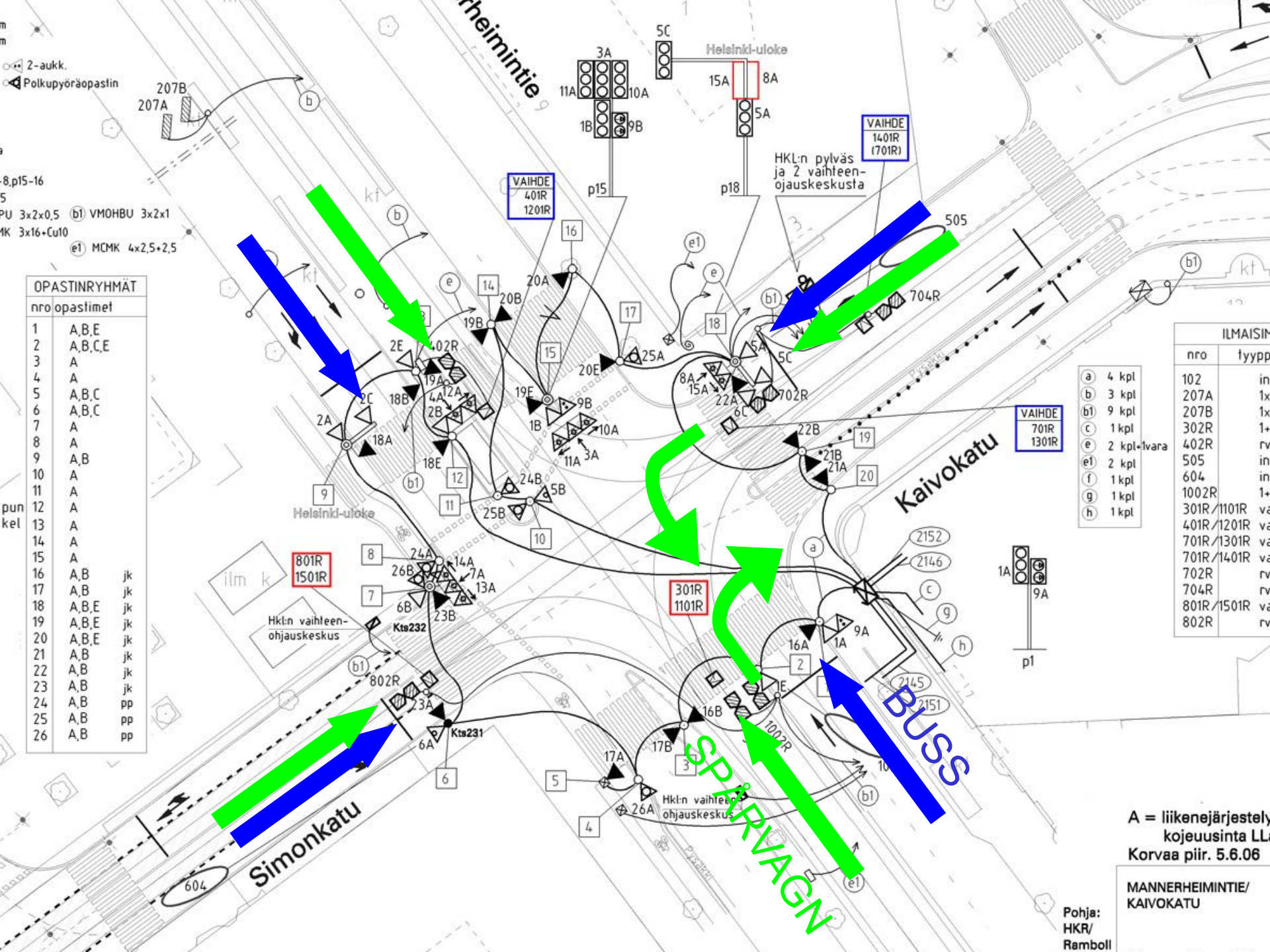




MANNERHEIMVÄGEN-  
SIMONSGATAN-  
BRUNNSGATAN

FLASKHALS-  
KORSNING

SAMORDNAD ELLER OBEROENDE  
STYRNING



- 2-aukk.
- Polkupyöräopastin
- 8,p15-16
- 5
- PU 3x2x0,5
- 3x16+Cu10
- ① MCMK 4x2,5+2,5

OPASTINRYHMÄT	
nro	opasliimet
1	A,B,E
2	A,B,C,E
3	A
4	A
5	A,B,C
6	A,B,C
7	A
8	A
9	A,B
10	A
11	A
12	A
13	A
14	A
15	A
16	A,B
17	A,B
18	A,B,E
19	A,B,E
20	A,B,E
21	A,B
22	A,B
23	A,B
24	A,B
25	A,B
26	A,B

- a 4 kpl
- b 3 kpl
- b1 9 kpl
- c 1 kpl
- e 2 kpl + lvara
- e1 2 kpl
- f 1 kpl
- g 1 kpl
- h 1 kpl

ILMAISIN	
nro	tyyppi
102	in
207A	1x
207B	1x
302R	1+
402R	rv
505	in
604	in
1002R	1+
301R/1101R	va
401R/1201R	va
701R/1301R	va
701R/1401R	va
702R	rv
704R	rv
801R/1501R	va
802R	rv

A = liikenejärjestelykojeuusinta LL  
 Korvaa piir. 5.6.06

MANNERHEIMINTIE/  
 KAIVOKATU

Pohja:  
 HKR/  
 Ramboll

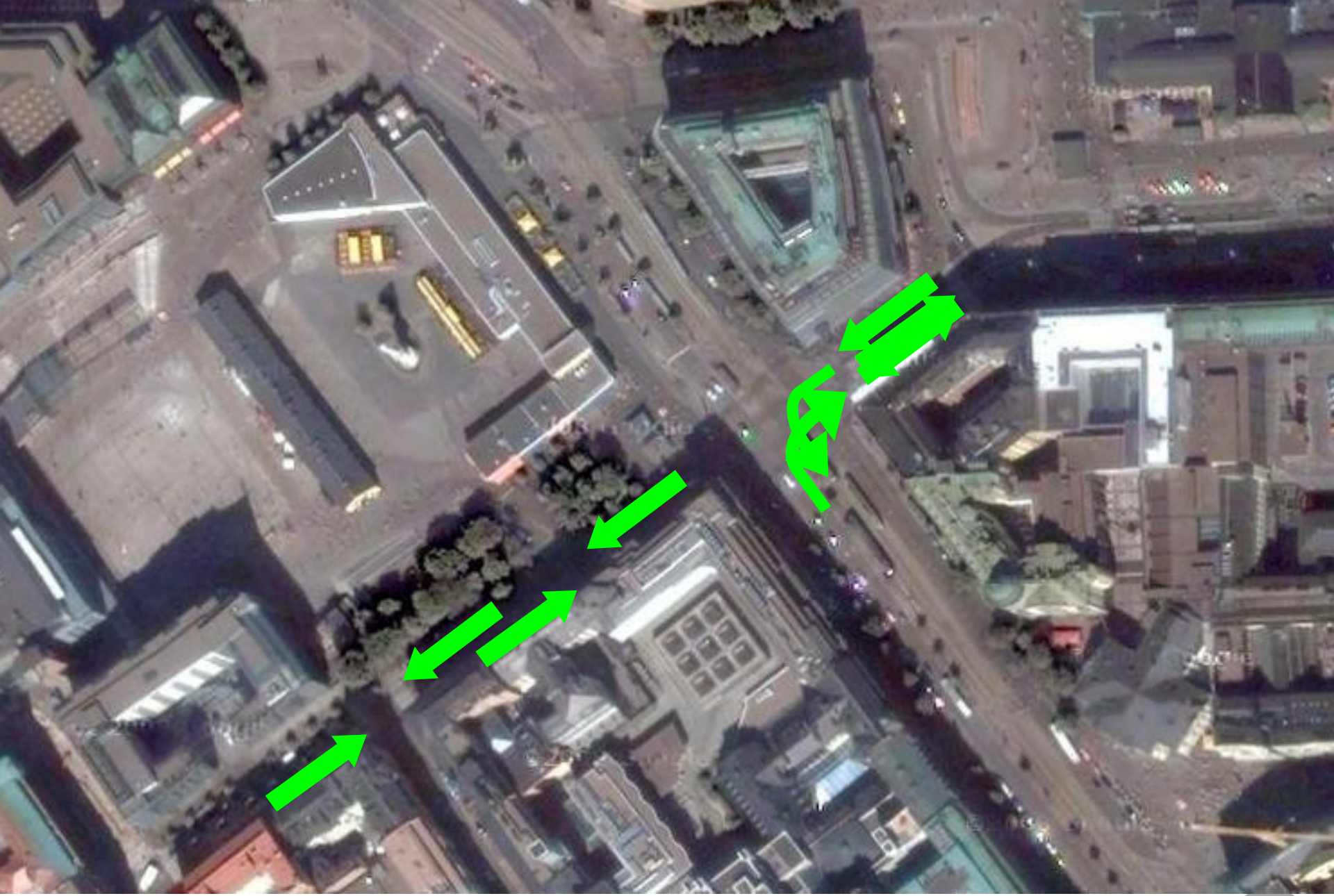
KORSNINGEN  
LÄNKAS

TILL 4 ANDRA  
KORSNINGAR

I TVÅ ANDRA  
STYRAPPARATER

Mannerheimvägen







BRUNNSGATAN

FLASKHALS-KORSNING

OBEROENDE STYRNING



# Tack



Paula Tuovinen  
Helsingfors stad  
Stadsplaneringskontoret

[paula.tuovinen@hel.fi](mailto:paula.tuovinen@hel.fi)

